



## 農業春耕整田灌溉出水2.6億噸水近尾聲 為提醒節水調整水情燈號

考量水情進入**枯水期**末段，且農業**灌溉**出水2.6億噸水源，已展開第一期春耕插秧，來到農業用水大量的尾聲，**經濟部水利署**已於昨(18)日**水利署**邀集各**自來水**事業、**農田水利署**及**水庫**管理等單位召開供水情勢檢討會議，並將持續維持民生及產業用水維持正常供應。氣象署**預報**未來一季降雨正常至偏少，為更審慎因應**枯水期**後半段供水挑戰，經研商決定自今(19)日起桃園、新竹、苗栗及臺中地區**水情燈號**調整為水情提醒綠燈，水情作為暫時沒有改變，但希望提醒各界加強節約用水，共同合作努力度過**枯水期**考驗。

**經濟部水利署**表示，目前各**水庫蓄水**量逐漸下降原因，除傳統的**枯水期**降雨偏少外，持續供應農業春耕**灌溉**用水需求也是主要因素之一，以3月上旬用水為例，桃園**石門水庫**包括民生與產業的**公共用水**，平均每日是90萬噸，農業用水平均每日129萬噸，**鯉魚潭水庫**及**石岡壩公共用水**平均每日147萬噸，農業用水平均每日171萬噸。以主要**水庫**來統計，農業供灌迄今用水約2.6億噸、同期公共出水約1.45億噸，農業用水為**公共用水**的將近兩倍（1.8倍）。

**水利署**說明，時序已進入**枯水期**末段，後續稻作耕種仍需用水，需要關注春雨、**梅雨**在**水庫集水區**實際降雨情況，加上中央氣象署**預測**未來一季降雨正常至偏少機率高，且考量**預報**不確定性，經與會單位共同研商後，決定自3月18日起成立**旱災水利署**災害**緊急應變小組**，進一步加強各地區水源調配，週週滾動檢討防旱措施，並自3月19日起桃園、新竹、苗栗及臺中地區**水情燈號**調整為水情提醒綠燈，提醒各界節約用水。

**水利署**進一步指出，為預留後續抽穗期用水需求，後續也將持續與農田**水利署**共同合作，優先利用川流水及埤塘等多元水源，加強各項**灌溉**管理作業，以減少**水庫**出水，並配合降雨情況調整供灌水量，使水資源做最有效利用，**水利署**強調由於**氣候變遷**影響日趨嚴峻，旱、澇交替衝擊已成全球常態，將持續監控水情，並與各單位協力確保供水穩定，也提醒各界落實節約用水，以共同面對全球暖化所帶來的極端降雨偏少現象及供水挑戰。

水利署發言人：王副署長藝峰

e-mail : a15w240@wra.gov.tw

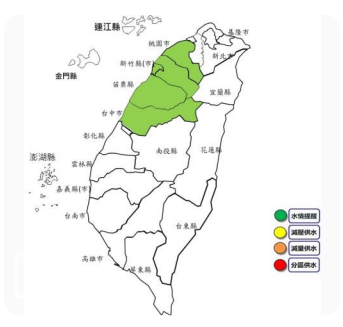
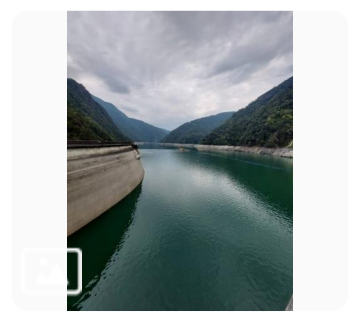
辦公室電話：( 02 ) 37073000 行動電話：0933-012183

承辦單位：水源經營組 科長 李亞儒

e-mail : YajuLee@wra.gov.tw

辦公室電話：( 04 ) 22501203 行動電話：0961135791

### 相關圖片



## 滿意度調查

您對此網頁資訊及功能滿意度?



送出

❖ 最後更新日期:113-03-19

❖ 瀏覽人次:595

❖ 發佈單位：秘書室