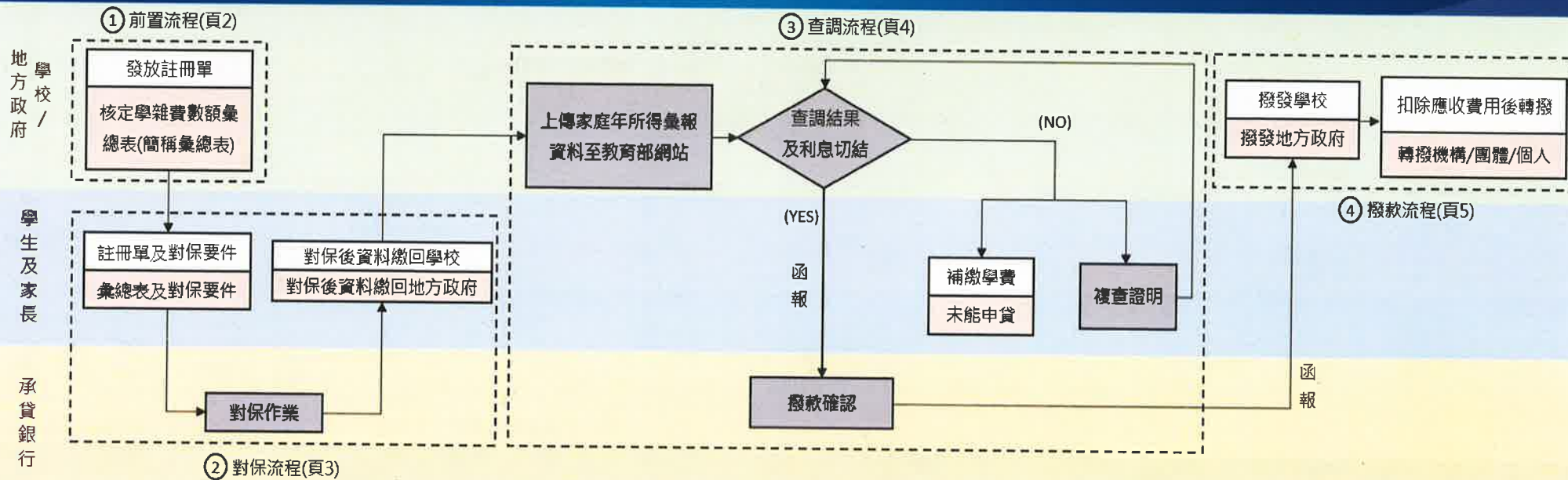


一、就學貸款申請流程



*圖例:

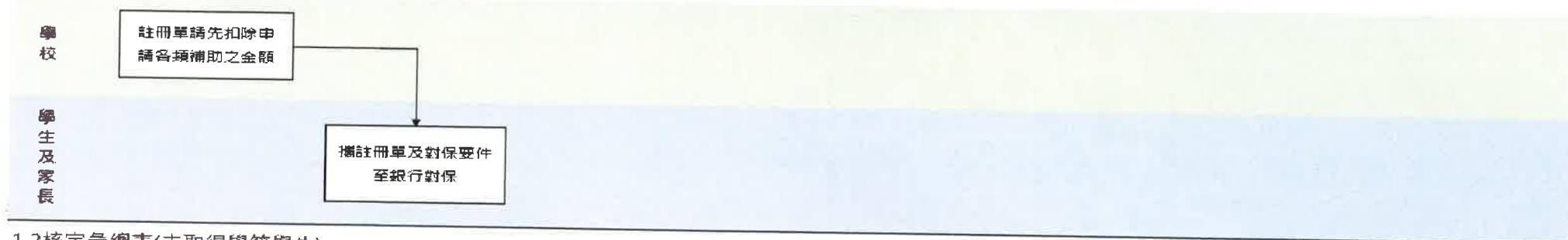
○ 分階流程

有學籍
未取得學籍

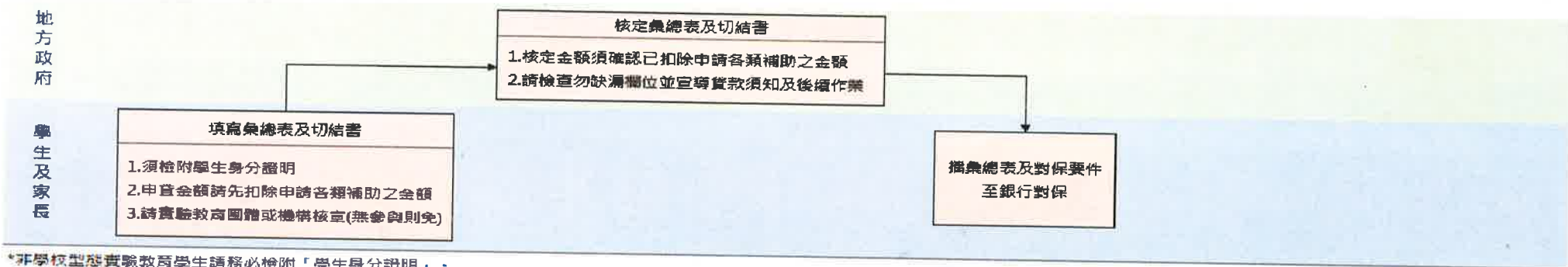
無差別

一、就學貸款申請流程-前置流程

1.1 發放註冊單(有學籍學生)



1.2 核定彙總表(未取得學籍學生)

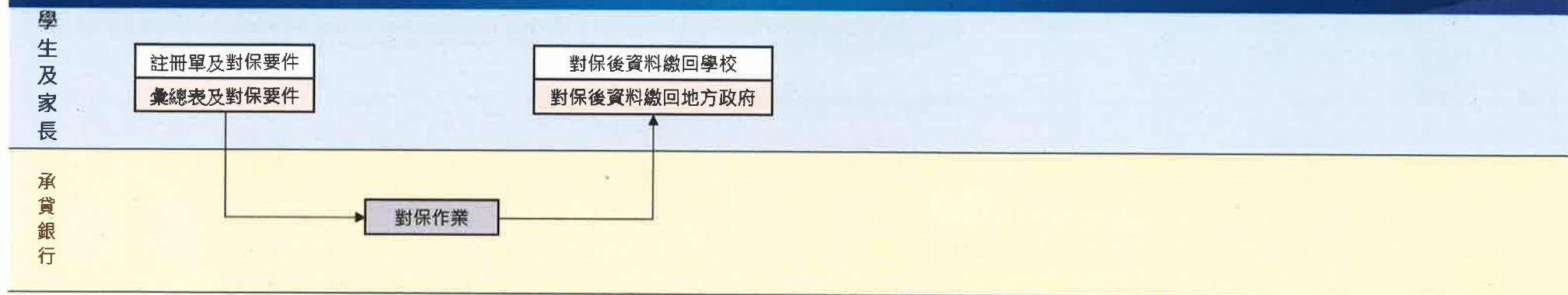


*非學校型態實驗教育學生請務必檢附「學生身分證」。

*請務必將申貸金額扣除申請各類補助之金額，避免造成溢貸而增加學生及政府負擔；如有貸款後申請之各類補助，請學校/地方政府將溢貸補助款繳予承貸銀行(除書雜費及生活費外)，清償已申請該貸款項目之本金。

*請學校/地方政府提前作業，避免延誤轉發學生書雜費及生活費。

一、就學貸款申請流程-對保流程



*對保時間：

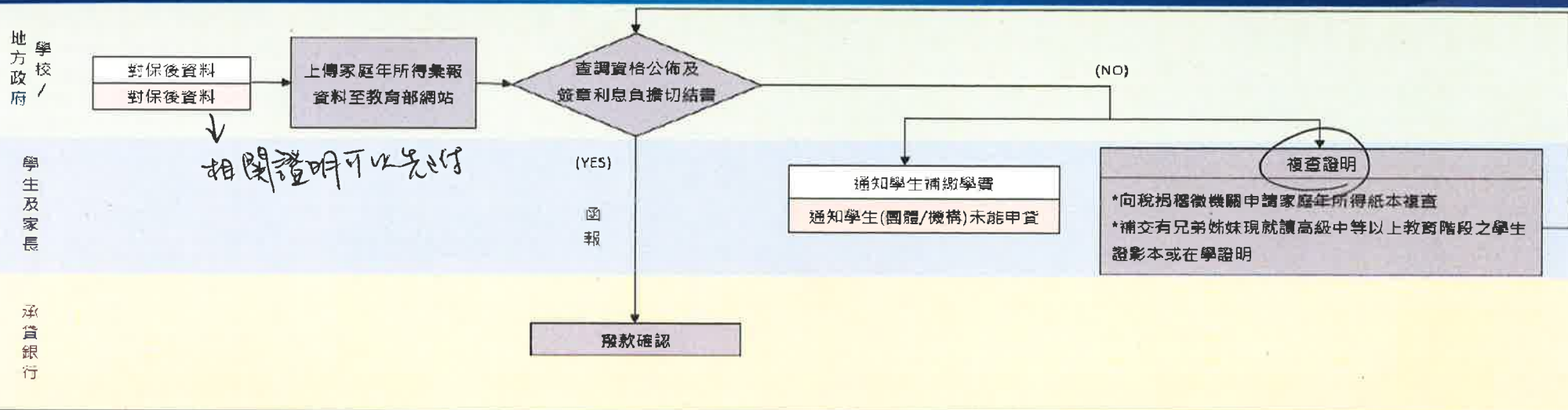
(1)第1學期：每年8月1日起至9月底

(2)第2學期：每年1月15日起至2月底

*對保要件及對保作業：請依承貸銀行規定備妥辦理。

*如有申貸生活費者，請備妥低收入或中低收入戶證明之文件臨櫃辦理對保作業。

一、就學貸款申請流程-查調流程



*「教育部高級中等以上學校就學貸款彙報系統」各類功能操作，請登入並下載「就學貸款資料彙報系統-教育訓練簡報」參照。

*家庭年所得彙報資料上傳截止時間：

(1)第1學期：

A.第1批次截止時間：每年10月11日止

B.第2批次截止時間：每年10月31日止

(2)第2學期：

A.第1批次截止時間：每年3月11日止

B.第2批次截止時間：每年3月31日止

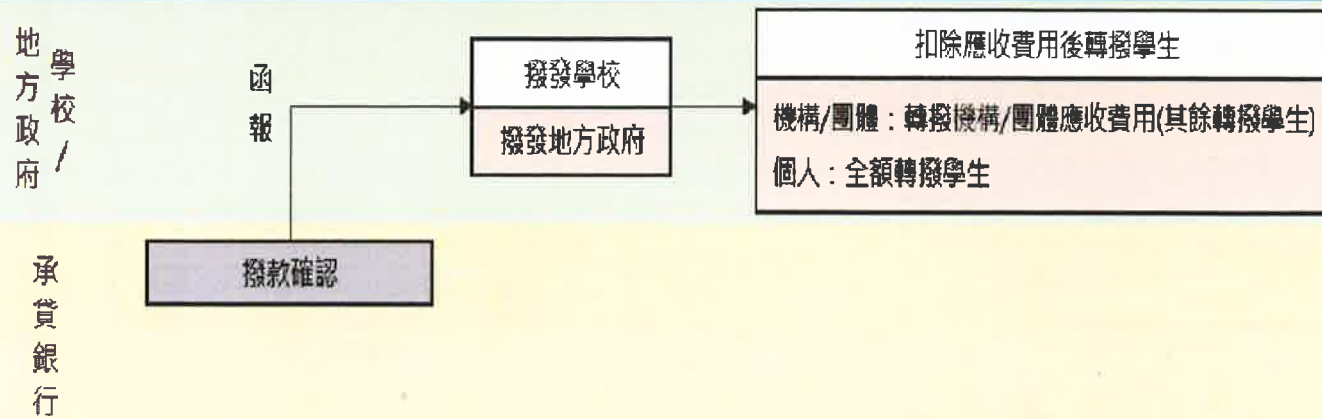
(3)自行查調：於彙報資料上傳時間開放

*家庭年所得查調結果公布：前揭各批次截止日後推算約10個工作天公布。

*利息簽章切結書可至各承貸銀行網站下載。

*學校/地方政府如為首次向承貸銀行請撥貸款，請務必提前函請承貸銀行協助建檔匯款帳戶。

一、就學貸款申請流程-撥款流程



*請學校/地方政府儘速轉撥貸款，避免影響學生權益。