

新竹市112年度
國小一般智能資賦優異學生
鑑定安置作業說明

新竹市特教資源中心

資優

● **特殊教育法第4條** 本法所稱資賦優異，指有卓越潛能或傑出表現，經專業評估及鑑定具學習特殊需求，須特殊教育及相關服務措施之協助者；其分類如下：

- 一、 一般智能資賦優異。
- 二、 學術性向資賦優異。
- 三、 藝術才能資賦優異。
- 四、 創造能力資賦優異。
- 五、 領導能力資賦優異。
- 六、 其他特殊才能資賦優異。



一般智能資優的特質（一）

學習能力快速，所需的學習時間比別人少。

做感興趣的事物專注、持久。

觀察力敏銳，可以從各種經驗中得到許多訊息。

記憶能力強，聽過或看過的訊息能持久不忘。

理解能力優異，能夠快速掌握主要概念。



一般智能資優的特質（二）

類推能力良好，能夠舉一反三。

能善用學習策略，甚至自己發展一套適合自己的學習法則。

能夠主動涉獵感興趣的題材，相關知識豐富。

好奇心十足，對於感興趣的事物，常常打破砂鍋問到底。

樂於接受挑戰，喜歡接觸困難度高的學習材料。

一般智能資賦優異的鑑定標準

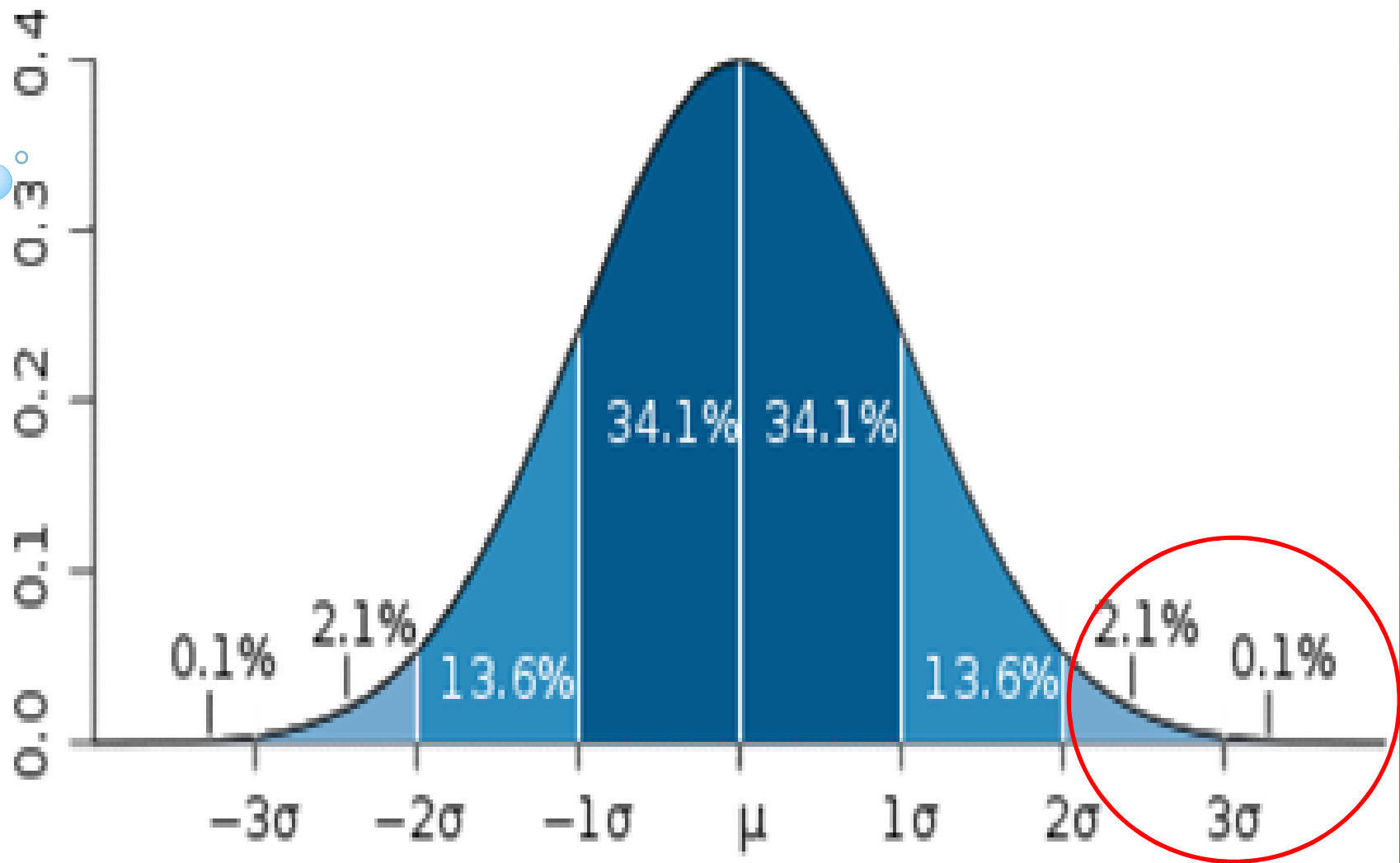
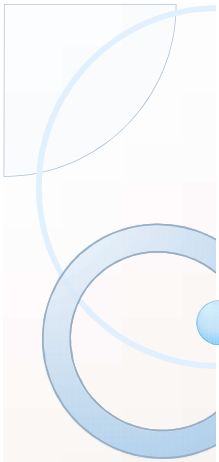
身心障礙及資賦優異學生鑑定辦法第15條

所稱一般智能資賦優異，指在記憶、理解、分析、綜合、推理及評鑑等方面，較同年齡者具有卓越潛能或傑出表現者。前項所定一般智能資賦優異，其鑑定基準依下列各款規定：

一般智能資賦優異的鑑定標準

● 身心障礙及資賦優異學生鑑定辦法第十五條 (接上頁)

- 一. 個別智力測驗評量結果在平均數正二個標準差或百分等級**97**以上。
- 二. 經專家學者、指導教師或家長觀察推薦，並檢附學習特質與表現卓越或傑出等之具體資料。





資賦優異的鑑定流程

身心障礙及資賦優異學生鑑定辦法第2條

資賦優異學生之鑑定，應以標準化評量工具，採多元及多階段評量。



申請對象

- 一. 戶籍設於本市，111學年度就讀國民小學二年級學生。
- 二. 戶籍設於本市，且經縣市鑑輔會核定通過縮短修業年限，將於112學年度就讀國民小學三年級之學生。



鑑定流程



觀察
推薦

初審

初選

複選

綜合
研判



觀察推薦

家長或教師觀察學童平日表現
---填寫觀察推薦表(鑑定計畫附件二)

初審

承辦學校受理初選申請時審查相關申請表件





初選

申請時間

- 112年3月27日 ~ 3月29日 (星期一至三)
- 每日上午8 : 30~12 : 00 , 下午1 : 30~3 : 50

申請地點

- 本市東門國小晨希館一樓多功能教室



初選

評量時間

- 112年4月15日（星期六）上午

評量內容

- 團體智力評量
- 學習能力測驗

評量後公告

得參加複選名單

- 112年4月21日（星期五）下午3：00



複選

申請時間

- 112年4月27日（星期四）
- 上午8：30至12：00，下午1：30至3：50

申請地點

- 東門國小農希館多功能教室

評量時間

- 112年5月7日（星期日）

評量內容

- 個別智力評量
- 學習能力測驗



綜合研判

本市鑑輔會召開綜合研判會議
依學生初、複選成績及相關資
料進行審議。



鑑定結果公告

5月12日（星期五）下午3：00
於本市教育網公告通過名單



通過鑑定後安置

報到

- 112年5月24日（星期三）晚上
7：00

入學

- 112學年度免遷戶籍安置於
東門國小資優資源班



資優資源班

★學生分散編於普通班

★大部分課程在原班

★部分課程至資優資源班學習



教育部97年3月25日台特教字0970044184號函

分散式資優資源班之學生編班安置應以常態編班為原則，若有教學需要，應經縣市政府核准後得調整學生安置班級，惟該班資優學生人數不得超過3人。



特殊教育課程教材教法及評量方式實施 辦法第三條

資賦優異教育之適性課程，除學生專長領域之加深、加廣或加速學習外，應加強培養批判思考、創造思考、問題解決、獨立研究及領導等能力。

資優教育的教育目標

發現潛能	自我了解、發現潛能
	培養資優專長與才識
	生涯規劃完成資優生命
培養能力	主動研究與自學的能力
	獨立思考與解決問題的能力
	創造力
	領導力
涵養情意	良好的生活態度：自我省察與約束
	適當的情意發展：尊重與體諒
	良好的人際溝通：能與人合作
	適當的社會知能：社會責任感

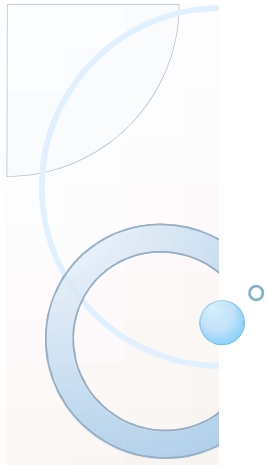


☀️ 資優 ≠ 學優

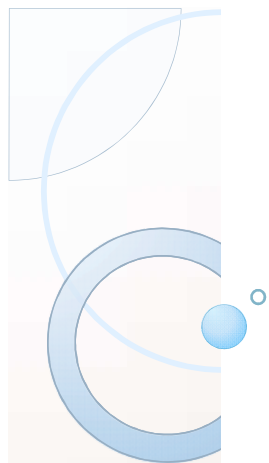
☀️ 資優 ≠ 高成就

☀️ 資優教育 ≠ 補習教育

☀️ 資優更需要情意教育



路是無限的寬廣！



新竹市政府教育處特前科

5216121*264

新竹市特教資源中心

5427974