

# 優質國教十二年 適性揚才路多元

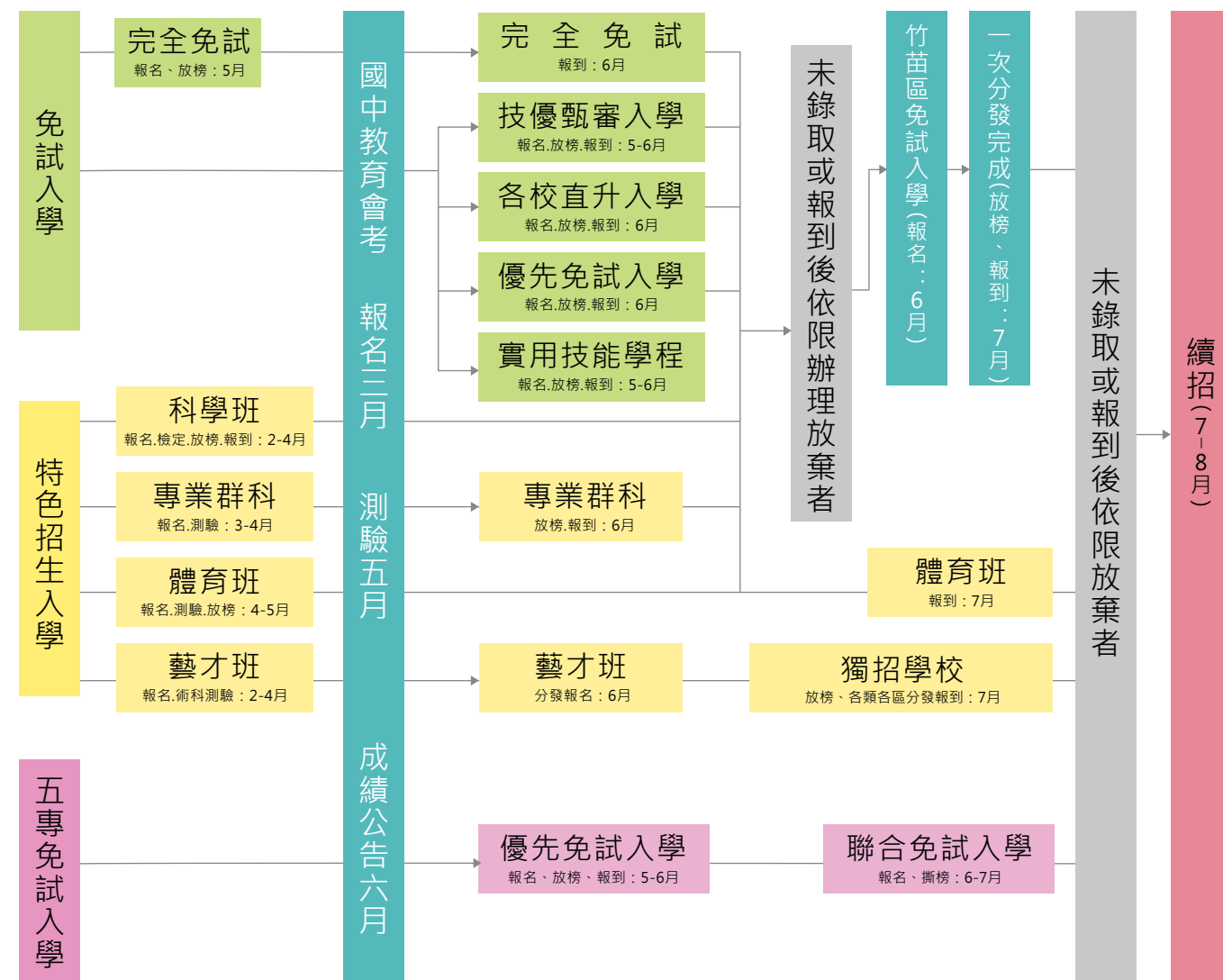
幸福新竹・教育領航

110學年度  
十二年國民基本教育

升學簡介



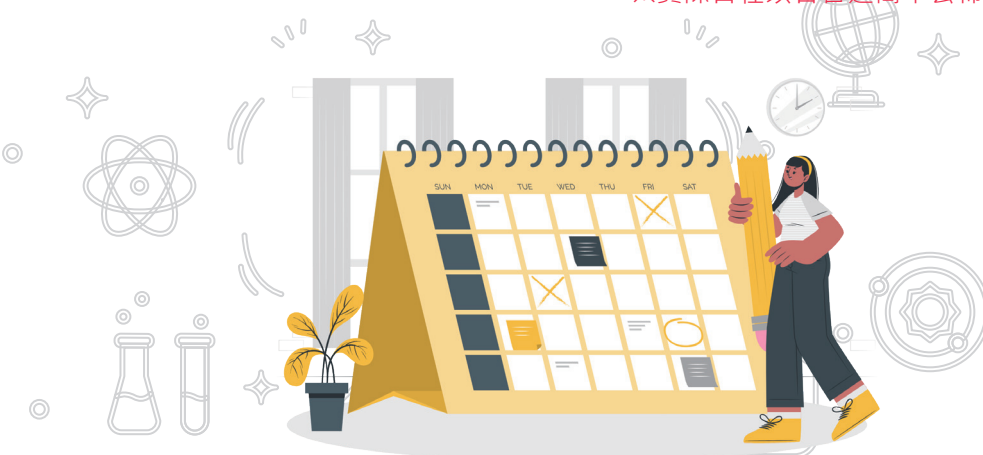
## 110學年度十二年國教適性入學主要入學路徑



## 110學年度高級中等學校免試入學重要行事曆

	測驗	選填志願	報名	放榜	報到	報到後放棄
科學班	3/13、3/20	-	2/22-3/5	3/31	4/9	4/12
特色招生專業群科甄選入學	4/24-4/25	-	3/15-3/19	6/9	6/10	6/11
高級中等學校完全免試入學	-	-	5/6-5/7	5/13	6/10	6/11
技藝技能優良學生甄審入學	-	5/17-5/18	5/21	6/9	6/10	6/11
五專優先免試入學	-	6/3-6/8	5/17-5/21	6/10	6/15	6/15
高級中等學校直升入學	-	6/1-6/4	6/4	6/9	6/11	6/11
高級中等學校優先免試入學	-	6/2-6/9	6/10	6/15	6/15	6/15
五專聯合免試入學	-	-	6/17-6/25	7/7	7/7	7/12
高級中等學校免試入學	-	6/17-6/23	6/25-6/28	7/6	7/8	7/12

※實際日程以各管道簡章公佈日程為準。



## 110年國中教育會考考試日程表

5月15日(六)	
08:20 ~ 08:30	考試說明
08:30 ~ 09:40	社會
10:20 ~ 10:30	考試說明
10:30 ~ 11:50	數學
13:40 ~ 13:50	考試說明
13:50 ~ 15:00	國文
15:40 ~ 15:50	考試說明
15:50 ~ 16:40	寫作測驗

5月16日(日)	
08:20 ~ 08:30	考試說明
08:30 ~ 09:40	自然
10:20 ~ 10:30	考試說明
10:30 ~ 11:30	英語(閱讀)
12:00 ~ 12:05	考試說明
12:05 ~ 12:30	英語(聽力)

### 國中教育會考應考重要事項提醒

- 一、請攜帶准考證準時入場。
- 二、不可提前翻開試題本、書寫、畫記、作答。
- 三、請自備文具，可用透明墊板。
- 四、非應試用品不得攜入試場。
- 五、應試數學科不得攜帶量角器或附量角器功能之文具。
- 六、答案卡選擇題需用黑色2B鉛筆畫記。
- 七、數學非選題及寫作測驗，書寫時不得超出答案卷格線外框，且請用黑色墨水的筆，不得使用鉛筆。
- 八、相關防疫規範請依規定辦理。

\*其他應考相關規定詳見110年國中教育會考試場規則。

# 竹苗區 高級中等學校免試入學超額比序項目積分表

比序項目	分項目	積分換算			採計上限	備註		
均衡發展 (30分)	扶助弱勢	偏遠地區國中學生、經濟弱勢(中低、低收入戶) 學生符合5分、不符0分			本項總分 35分	符合任一項者，擇優給分。		
		非山非市國中學生符合3分、不符0分						
	就近入學	符合5分		不符0分			凡竹苗區(含共同就學區及變更就學區)學生皆採計5分	
		志願序位積分						專業群科以連續選填同校同職群為同一志願序，高中以校為原則。
志願序位積分	1. 第1~5志願序位積分10分 2. 第6~10志願序位積分7分 3. 第11~15志願序位積分5分 4. 第16~20志願序位積分3分 5. 第21~25志願序位積分1分			採計上限 30分	採計國一上、下學期，國二上、下學期及國三上學期五學期。			
均衡學習	以健體、藝文及綜合三項領域採計之各學期加總平均成績達60分以上者換算：3領域皆符合為15分；2領域符合為10分；僅1領域符合為5分			本項總分 54分		採計國一上、下學期，國二上、下學期及國三上學期六學期。國三下採計至當年4月30日止。		
多元學習表現 (40分)	日常生活表現評量	功過相抵後或銷過後無懲罰紀錄10分。			採計上限 40分		採認核發證書單位 1.原住民語-原住民委員會 2.客語-客家委員會 3.閩南語-教育部	
		學生出缺席情形，該學期無曠課記錄給2分，最多採計12分。						
	獎勵採「功過相抵後之獎勵紀錄」。大功每次4.5分、小功每次1.5分、嘉獎每次0.5分。最多採計20分。							
服務學習	參加校內服務、校外服務等，每一學期每服務滿3小時得1分，每學期最多採計2分，5學期最多採計10分。			採計上限 40分	採認核發證書單位 1.原住民語-原住民委員會 2.客語-客家委員會 3.閩南語-教育部			
本土語言認證	通過原住民族語或客語或閩南語初級以上，獲得其中一種認證即採計2分，最多採計2分。							
教育會考 (30分)	國中教育會考成績	精熟 每科6分	基礎 每科4分	待加強 每科2分	30分	單科上限6分，五科(國文、數學、英語、社會、自然)上限30分。		

# 竹苗區 免試入學同分超額比序項目及順序

- 總積分
- 均衡發展總積分
- 扶助弱勢積分
- 志願序位積分
- 多元學習表現總積分
- 國中教育會考總積分
- 國中教育會考成績標示加總：先比五科中A的加號總數(總數越多者優先錄取)，若仍相同，再比B的加號總數(總數越多者優先錄取)
- 國中教育會考各科積分(依序為：國、數、英、社、自)
- 寫作測驗級分
- 國中教育會考各科標示(依序為：國、數、英、社、自)增額錄取



# 竹苗區 免試入學重要日程表

項目	日期
變更就學區申請	4/26-4/30下午4時前
公告實際招生名額	6/17 下午5時後
個人序位區間查詢	6/17 下午5時~ 6/23 中午12時止
網路志願選填	6/17 下午5時~ 6/23 中午12時止
校內報名(應屆生)	請依學校規定時間辦理
個別報名(非應屆生)	6/25下午、6/28上午
分發結果公告	7/6 上午11時
報到	7/8 上午9-11時
報到後放棄錄取資格	7/12 下午2時前

\*詳細日程以110學年度竹苗區高級中等學校免試入學簡章為準。

# 竹苗區 110學年度特色招生班別

學校	班科別	名額
國立新竹中學	音樂資優班	28
國立新竹女中	美術資優班	28
國立苗栗高中	美術資優班	10
國立苑裡高中	舞蹈資優班	28
國立竹北高中		60
市立成德高中		45
市立香山高中		30
國立竹北高中	體育班	38
縣立湖口高中		60
縣立苑裡高中		35
縣立興華高中		35
國立園區實中	科學班	25
國立關西高中	家政科	12
	園藝科	13
國立苗栗農工	森林科	8
國立新竹高工	板金科	15
	資電應用實務特色班	45
	多媒體設計科	14
私立內思高工	模治具加工特色班	45
	電子科	12
	電機科	30

\*實際招生科班別及名額以各招生簡章為準。

### 諮詢專線

教育部：0800-012580  
技專校院招生委員會：02-27773827  
新竹市政府：03-5248168  
各國中教務處及輔導室

### 諮詢管道

**網站**  
教育部 <http://www.edu.tw>  
適性入學宣導網 <http://adapt.k12ea.gov.tw>  
五專招生資訊網 <https://www.techadmi.edu.tw/page.php?pid=51>  
全國高級中等學校及五專資訊網 <https://is.gd/q2myD6>  
全國高級中等學校及五專資訊定位查詢系統 <https://is.gd/83XEgh>  
資優教育資源網 <https://adapt.set.edu.tw/excellent/>  
特教網路中心 <https://www.aide.edu.tw/>  
運動成績優良學生升學輔導網站 <https://lulu.ntupes.edu.tw/>  
竹苗區免試入學網 <https://hnm.entry.edu.tw>  
新竹市十二年國教資訊網 <https://12basic.hc.edu.tw/>

# 110學年度竹苗區免試入學高中職各校招生科別一覽表

學制(群)	科(班)	新竹地區						苗栗地區					
		國立		縣市立		私立		國立		縣市立		私立	
普通高中	普通科	●	●	●	●	●	●	●	●	●	●	●	●
綜合高中	學術專門學程												
商業與管理群	商業經營科												
	資料處理科												
	國際貿易科												
	會計事務科												
	電子商務科												
外語群	流通管理科												
	應用英語科												
餐旅群	應用日語科												
	餐飲管理科												
食品群	觀光事業科												
	食品加工科												
電機與電子群	電子科												
	電機科												
	資訊科												
	電機空調科												
動力機械群	汽車科												
	機械科												
機械群	製圖科												
	生物產業機電科												
	板金科												
化工群	化工科												
	幼兒保育科												
	美容科												
	家政科												
設計群	時尚造型科												
	廣告設計科												
	多媒體設計科												
農業群	美工/美術工藝科												
	室內(空間)設計科												
	園藝科												
	畜產保健科												
藝術群	農場經營科												
	森林科												
	表演藝術科												

\*實際招生科班別以110學年度免試入學簡章為準。